

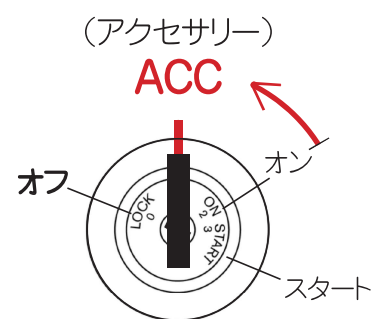
## ヒロックボタンの便利な機能

エンジン始動後、装置が起動するまで 30 秒の猶予時間があります。

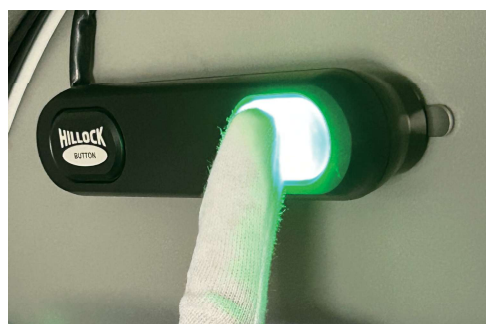
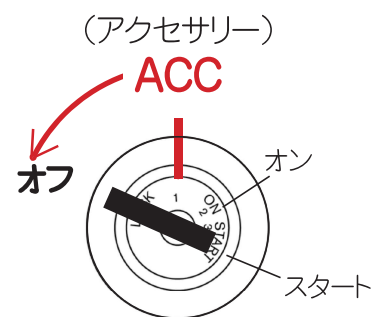
ドアの開閉や数メートルの走行など、30 秒以内の短時間の作業では装置は起動せず  
車内警報音は鳴りません。

車内警報音を一時的に鳴らさない事ができます。

乗客の降車が 5 分以上かかる、音に敏感な方が乗車している、複数の送迎場所に立ち寄る  
などの場合、エンジンキーを **ACC** の位置にしておけば、車内警報音は鳴りません。



エンジンキーが**オフ**の位置で装置は再起動します。



### 仕様一覧 国土交通省 ガイドライン認定品

認定番号	型式	電源電圧	最大音圧 (車外警報時)	車外警報音 の音色	最大消費電流 (車外警報時)	最大音圧 (車内警報時)	最大消費電流 (車内警報時)	平均消費電流 (待機時)	使用周囲温度	本体外形寸法 (幅X奥行X高さ)	主な機能
A-026	OSB-100	DC-12V DC-24V	約100dB	サイレン音	最大0.5A	約70dB	約30mA	約2mA	-30℃~ +85℃	148 X 35 X 31.5 mm	エンジン停止後 車内警報機能 ボタン 緑色 / 赤色 点滅機能 車内外警報 鳴動機能 断線検知機能 ボタン固着検知機能 電源喪失検知機能

使用方法の動画視聴は  
製品ホームページから



<https://hillockbutton.com>

開発製造及び販売

**OCTO** オクト産業株式会社

〒174-0074

東京都板橋区東新町 1-49-16

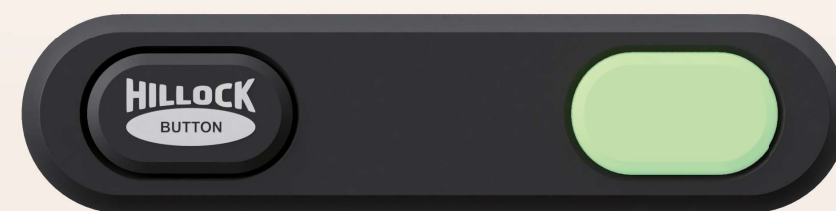
電話 (03)3958-7171 FAX (03)3956-0062

## 送迎車両 置き去り防止を支援する安全装置

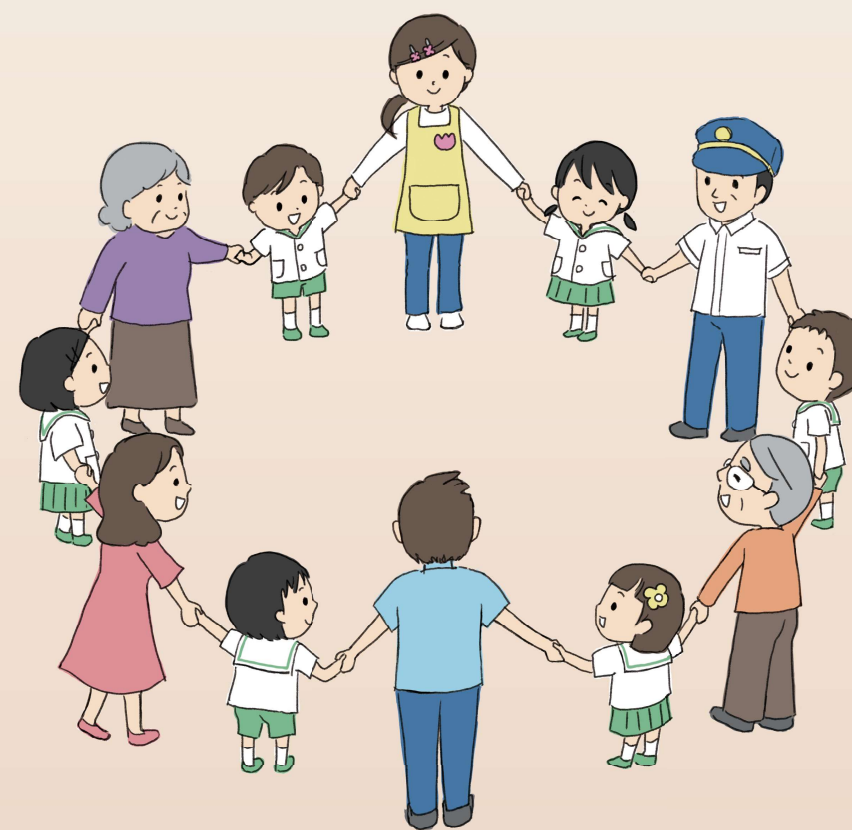
・ 降車時確認式 ・



## ヒロックボタン



特許第 7449547 号



置き去り事故を防ぐために私たちができること  
知恵と技術で「ヒロックボタン」安全装置を創りました



# 操作が簡単なので誰でも使えます（降車時確認式）

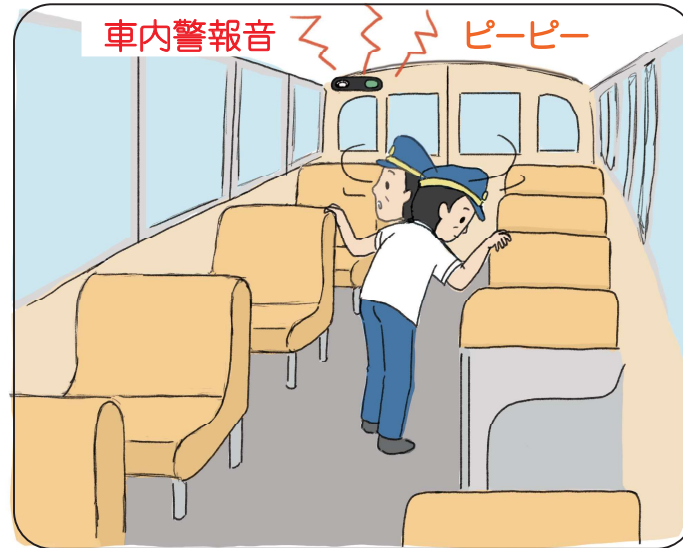
## 1. 到着 / 降車

エンジンを切ると車内警報音が鳴り出す



## 2. 確認

車内をくまなく確認する



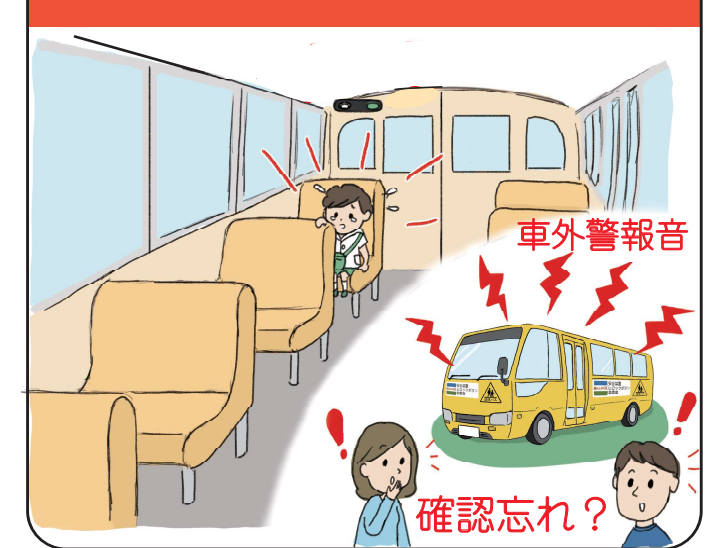
## 3. 完了

5分以内に確認しボタンを長押しする



## 4. ボタンを押さないと...

5分後に大音量で車外警報音が鳴る



※ヒロックボタンはヒューマンエラーによる置き去りを防止するうえでの補助的な役割を果たす装置です

## ヒロックボタンの主な機能

車外警報音は  
50m 離れていても  
聞こえる



ドアの開閉など  
30秒以内の短時間作業では  
装置は起動しない

エンジンを切ると  
ボタンが緑色に点滅し  
車内警報音が鳴って  
安全確認を促す

車内警報音は  
5分以内にボタンを  
3秒長押しして止める

有線式なので  
電波障害に強い

エンジン停止時に  
車外警報音が短く鳴り、警報  
機能を確認できる

車内警報音は  
一時的に止めることが  
できるので便利

どこかが故障すると  
ボタンが赤色に点滅  
して知らせる

国土交通省ガイドライン認定品

認定番号：A-026（仕様一覧にてご確認ください）

車内警報音の  
スピーカー



ボタン